

**FICHA DE CARACTERÍSTICAS TÉCNICAS DE FORJADOS DE NERVIOS HORMIGONADOS 'IN SITU' SEGÚN NORMA EHE-08, TIPO .....**

**LCG-13**

Fabricante:

**PREFABRICADOS LECEAGA, S.A.**

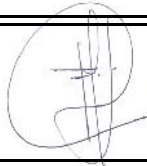
Goikoibarra, 21

Gernika - 48300 Vizcaya - Tf. 94-625-0381 / Fx.: 94-625-6036

Autor de la memoria:

**Fco. Javier López García**

Arquitecto Col. nº 5.213 del C.O.A.M.



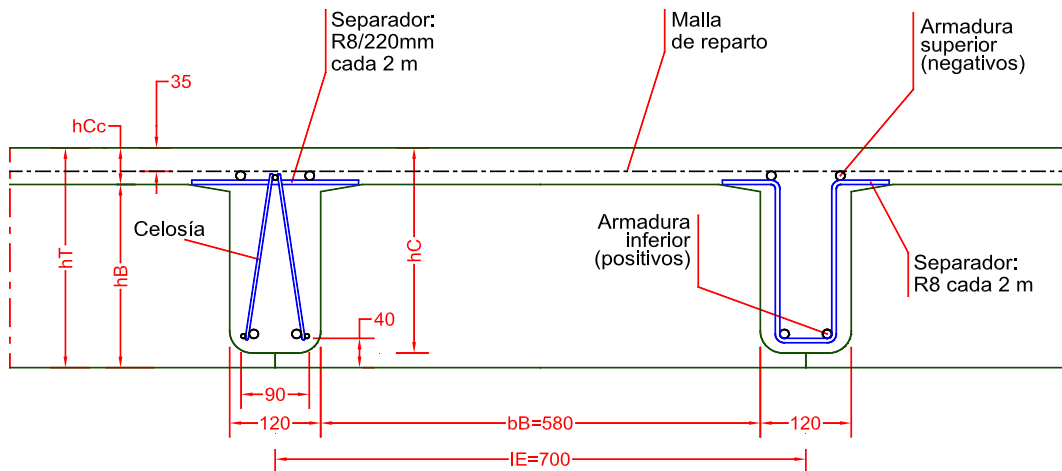
09-oct-2013

**Página 1 de 12**

**1.- GEOMETRÍA DE LA SECCIÓN. ARMADURA BASE.**

[Cotas en mm]

SECCIÓN TRANSVERSAL DEL FORJADO - 1:5



Sec. por el nervio CON armadura transversal (celosía o greca)

Sec. por el nervio SIN armadura transversal

Los separadores descritos no son colaboradores a efectos resistentes, por lo que pueden ser sustituidos por otros sistemas de suspensión que garanticen la correcta colocación de las armaduras y su inmovilización durante el hormigonado.

La posición de los negativos (por encima o por debajo de la malla de reparto) vendrá determinada por el cumplimiento de recubrimientos mínimos (EHE Art. 37.2.4):

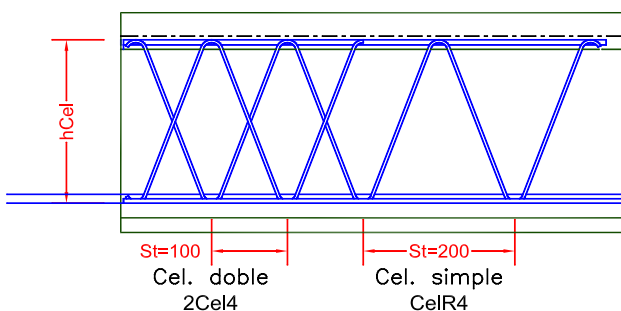
- Recubr. mín. de la malla: 15 mm
- Recubr. mín. de negativos: 30 mm

COMPOSICIÓN DE LA CELOSÍA	
ARMADURA SUPERIOR	1R7
ARMADURA TRANSVERSAL	2R4 ó 2R5
ARMADURA INFERIOR	2R6

La armadura longitudinal inferior estará formada por un primer grupo de una o dos barras, en toda longitud, y, si resulta necesario, una barra de refuerzo, centrada, en la longitud de cálculo. Las tablas de flexión positiva presentan estos tipos y sus refuerzos.

SECCIÓN LONGITUDINAL POR EL NERVIOS ( 1:5 )

Con CELOSÍA R4 (simple o doble)



Con GRECA GR8/15 ó GR8/20

